



## גיליון נתונים טכניים:

גרסה: 001/19-82

בוסטר גז

**דגם: 300/2**

### נתונים מכניים:

רוחב (עם צנרת) 610 מ"מ  
רוחב (ללא צנרת) 610 מ"מ  
עומק (ללא צנרת) 210 מ"מ  
עומק (עם צנרת) 350 מ"מ  
גובה כולל 235 מ"מ  
גובה (עם צנרת) 235 מ"מ  
משקל כולל כ-21 ק"ג

### חיבורים ללא צנרת:

חוט חיבור צד יניקה 1/4" G  
חוט חיבור צד לחץ 1/4" G  
חוט חיבור כונן אוויר 1/8" G

### חיבורים עם צנרת:

חיבורים צד יניקה 8 (M16x1,5) S  
חיבורים צד לחץ 8 (M16x1,5) S  
חיבורים כונן אוויר 7,2 NW

### נתונים פנאומטיים:

כונן אוויר pL (בר) 2-10 בר  
מדיום אוויר דחוס מסונן בינוני, ללא שמן

### נתוני ביצועים:

יחס העברה 1:30  
לחץ כניסת גז pA מינימלי 15 בר  
לחץ כניסת גז pA מקסימלי 300 בר  
לחץ יציאה מותר מקסימלי 300 pB בר  
נפח תזוזה כ-100 סמ"ק  
קצב זרימה לכל פעימה 0.05 ליטר  
נוסחה ללחץ יציאת גז pB 30 x pL + pA  
צריכת אוויר דחוס 16 ליטר לכל פעימה ב-16 בר

### פליטת רעש:

רמת רעש מקסימלית אפשרית dB (A) 78 >

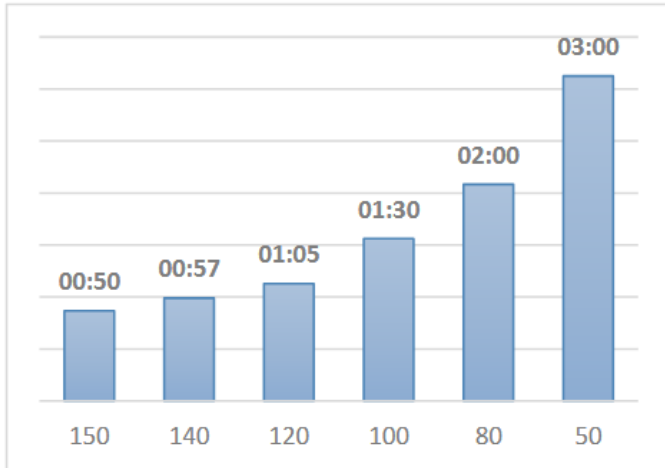
### תנאי סביבה:

טמפרטורות הפעלה מותרות: C 5°+ עד מקסימום C 45°+  
טמפרטורות אחסון והובלה מותרות: C 5°+ עד C 60°+  
גזים מותרים: גז חמצן

לשאלות נוספות ולמידע נוסף, אנו עומדים לרשותכם בשמחה!

במסגרת המאפיינים הטכניים והביצועים הקבועים, אנו שומרים לעצמנו את הזכות לבצע שינויים בעיצוב ובביצוע המוצרים. תנאי המכירה הכלליים שלנו, כולל אחריות המוצר, חלים באופן בלעדי על כל המוצרים והשירותים הניתנים.

זמן מילוי בדקות



זמן מילוי  
זמן מילוי מ-150 עד 200 בר בנפח של 10 ליטר, נמדד בלחץ קבוע של 8 בר במערכת הנעת האוויר.

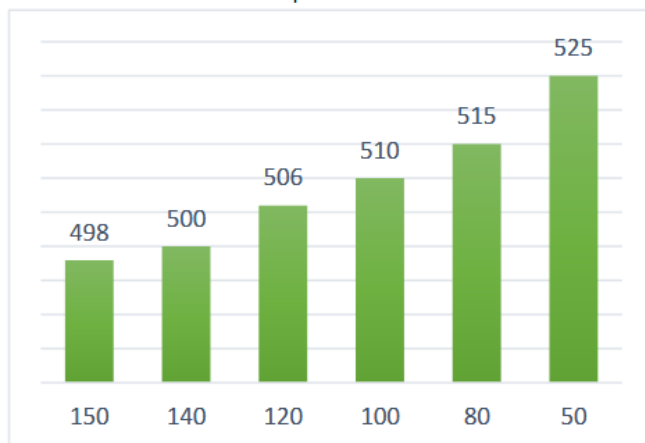
\* הטמפרטורה לא נלקחה בחשבון.

זמן בדקות =

→ לחץ קבוע בבר של מיכל המדידה pA

איור 1: זמן מילוי, משאבת הגברה 2-300

צריכת אוויר בליטרים לדקה



צריכת אוויר

צריכת אוויר של 150 עד 200 בר בנפח של 10 ליטר, נמדדת בלחץ קבוע של 8 בר במערכת הנעת האוויר.

\* הטמפרטורה לא נלקחה בחשבון

צריכת אוויר בליטרים/דקה =

→ לחץ קבוע בבר של מיכל המדידה pA

איור 2: צריכת אוויר של מדחס גז 2-300

לשאלות נוספות ולמידע נוסף, אנו עומדים לרשותכם בשמחה!

במסגרת המאפיינים הטכניים והביצועים הקבועים, אנו שומרים לעצמנו את הזכות לבצע שינויים בעיצוב ובביצוע המוצרים. תנאי המכירה הכלליים שלנו, כולל אחריות המוצר, חלים באופן בלעדי על כל המוצרים והשירותים הניתנים.