



גיליון נתונים טכניים:

גרסה: 001/19-82

בוסטר גז

דגם: 220/1

נתונים מכניים:

רוחב 340 מ"מ

עומק 85 מ"מ

גובה כולל 124 מ"מ

משקל כולל כ-3.5 ק"ג

הברגת חיבור צד יניקה הברגה פנימית 1/4 G"

הברגת חיבור צד לחץ הברגה פנימית 1/4 G"

הברגת חיבור מפעיל אוויר תקע NW 7.2

נתונים פנאומטיים:

לחץ אוויר pL (בר) 4-10 בר

אוויר דחוס מסונן בינוני, ללא שמן

נתוני ביצועים:

יחס הילוכים 1:24 / 1:29

לחץ כניסת גז pA מינימום 15 בר

לחץ כניסת גז pA מקסימום 200-300 בר

לחץ יציאה מקסימלי מותר 230-300 pB בר

גפח כ-13 סמ"ק או 14 סמ"ק

קצב זרימה לפעימה 0.013 ליטר – 0.014 ליטר

נוסחה ללחץ יציאת גז 24 x pL / 29 x pL pB

צריכת אוויר דחוס 6 ליטר לפעימה ב-6 בר

פליטת רעש:

רמת רעש מקסימלית אפשרית $78 > \text{dB (A)}$

תנאי סביבה:

טמפרטורות הפעלה מותרות: 5°C עד מקסימום 45°C

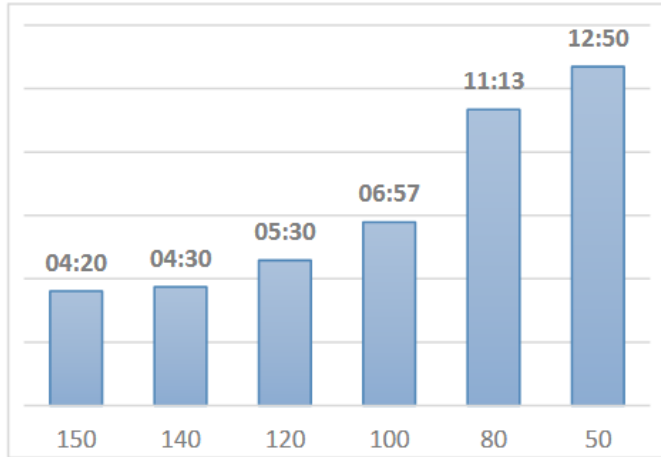
טמפרטורות אחסון והובלה מותרות: 5°C עד 60°C

מדיות מותרות: גז חמצן

לשאלות נוספות ולמידע נוסף, אנו עומדים לרשותכם בשמחה!

במסגרת המאפיינים הטכניים והביצועים הקבועים, אנו שומרים לעצמנו את הזכות לבצע שינויים בעיצוב ובביצוע המוצרים. תנאי המכירה הכלליים שלנו, כולל אחריות המוצר, חלים באופן בלעדי על כל המוצרים והשירותים הניתנים.

זמן מילוי בדקות



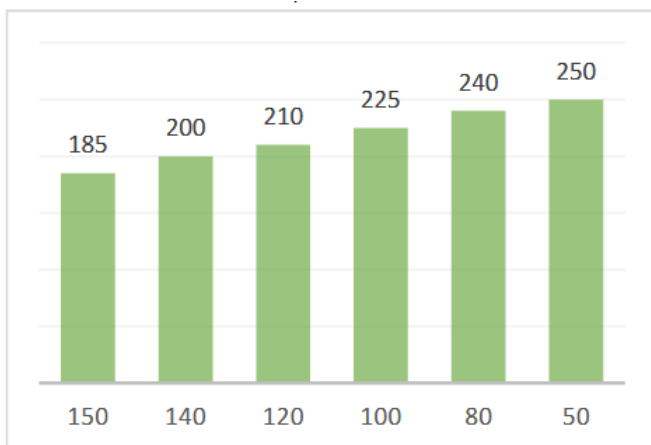
זמן מילוי
 זמן מילוי מ-150 עד 200 בר בנפח של 10 ליטר,
 נמדד בלחץ קבוע של 8 בר במערכת הנעת האוויר.
 * הטמפרטורה לא נלקחה בחשבון.

זמן בדקות =

→ לחץ קבוע בבר של מיכל המדידה pA

איור 1: זמן מילוי, משאבת הגברה 2-220

צריכת אוויר בליטרים לדקה



צריכת אוויר
 צריכת אוויר של 150 עד 200 בר בנפח של 10 ליטר,
 נמדדת בלחץ קבוע של 8 בר במערכת הנעת האוויר.
 * הטמפרטורה לא נלקחה בחשבון

צריכת אוויר בליטרים/דקה =

→ לחץ קבוע בבר של מיכל המדידה pA

איור 2: צריכת אוויר של מדחס גז 2-220

לשאלות נוספות ולמידע נוסף, אנו עומדים לרשותכם בשמחה!

במסגרת המאפיינים הטכניים והביצועים הקבועים, אנו שומרים לעצמנו את הזכות לבצע שינויים בעיצוב ובביצוע המוצרים. תנאי המכירה הכלליים שלנו, כולל אחריות המוצר, חלים באופן בלעדי על כל המוצרים והשירותים הניתנים.