



## גיליון נתונים טכניים:

גרסה: 001/19-82

בוסטר גז

**דגם: 220/1 בסט**

### נתונים מכניים:

רוחב 600 מ"מ

עומק 400 מ"מ

גובה כולל 230 מ"מ

משקל כולל כ-11 ק"ג

הברגת חיבור מפעיל אוויר חיבור NW 7.2  
צינור יניקה<sup>3</sup> 1.8 מטר – חיבורים בהתאם לשימוש  
צינור מילוי<sup>2</sup>\* 1.5 מטר – חיבורים בהתאם לשימוש  
צינור אוויר לבקרה 2 מטר - חיבור NW 7.2  
מפחית לחץ "G5/8" 200 או 300 בר – יציאה NW 7.2

### נתונים פנאומטיים:

לחץ אוויר pL (בר) 4-10 בר  
אוויר דחוס מסונן בינוני, ללא שמן

### נתוני ביצועים:

יחס הילוכים 1:27

לחץ כניסת גז pA מינימום 15 בר

לחץ כניסת גז pA מקסימום 200 בר

לחץ יציאה מקסימלי מותר 300 pB בר

נפח כ-13 סמ"ק

קצב זרימה לפעימה 0.013 ליטר

נוסחה ללחץ יציאת גז pL x 27 pB

צריכת אוויר דחוס 6 ליטר לפעימה ב-6 בר

### פליטת רעש:

רמת רעש מקסימלית אפשרית > 78 dB (A)

### תנאי סביבה:

טמפרטורות הפעלה מותרות: C 5°+ עד מקסימום C 45°+

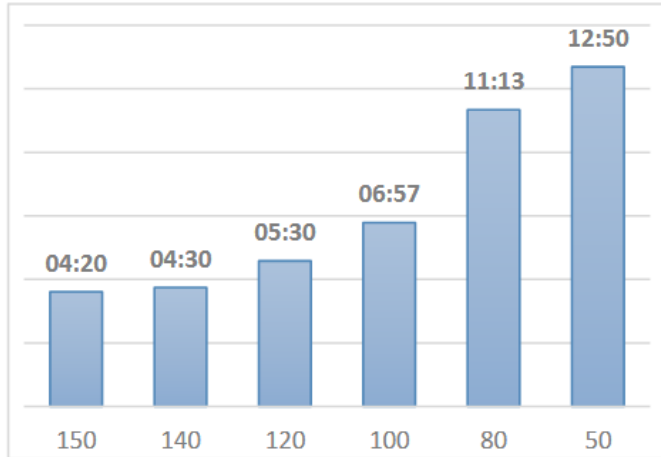
טמפרטורות אחסון והובלה מותרות: C 5°+ עד C 60°+

מדיות מותרות: גז חמצן

לשאלות נוספות ולמידע נוסף, אנו עומדים לרשותכם בשמחה!

במסגרת המאפיינים הטכניים והביצועים הקבועים, אנו שומרים לעצמנו את הזכות לבצע שינויים בעיצוב ובביצוע המוצרים. תנאי המכירה הכלליים שלנו, כולל אחריות המוצר, חלים באופן בלעדי על כל המוצרים והשירותים הניתנים.

זמן מילוי בדקות



זמן מילוי  
זמן מילוי מ-150 עד 200 בר בנפח של 10 ליטר,  
נמדד בלחץ קבוע של 8 בר במערכת הנעת האוויר.

\* הטמפרטורה לא נלקחה בחשבון.

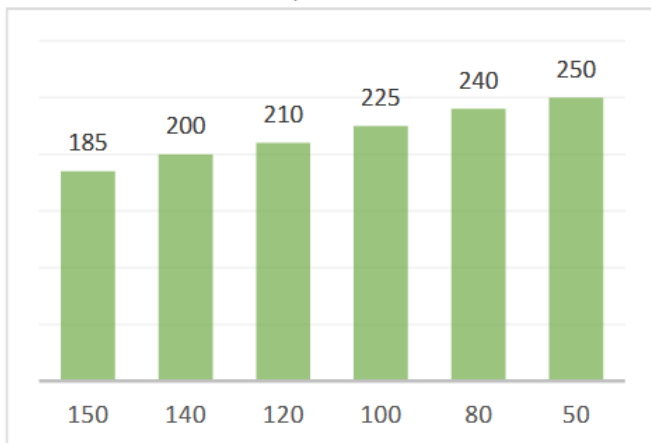
זמן בדקות =



→ לחץ קבוע בבר של מיכל המדידה pA

איור 1: זמן מילוי, משאבת הגברה 2-220

צריכת אוויר בליטרים לדקה



צריכת אוויר

צריכת אוויר של 150 עד 200 בר בנפח של 10 ליטר,  
נמדדת בלחץ קבוע של 8 בר במערכת הנעת האוויר.

\* הטמפרטורה לא נלקחה בחשבון

= צריכת אוויר בליטרים/דקה



→ לחץ קבוע בבר של מיכל המדידה pA

איור 2: צריכת אוויר של מדחס גז 2-220

לשאלות נוספות ולמידע נוסף, אנו עומדים לרשותכם בשמחה!

במסגרת המאפיינים הטכניים והביצועים הקבועים, אנו שומרים לעצמנו את הזכות לבצע שינויים בעיצוב ובביצוע המוצרים. תנאי המכירה הכלליים שלנו, כולל אחריות המוצר, חלים באופן בלעדי על כל המוצרים והשירותים הניתנים.